

أنار

A N A R

معتمد لدى

سكني



الخليجية للتعمير
Gulf Real Estate



920025930

0555633832

anarsales@gulfrdc.com

بكم أنار المكان
ANAR



أنا
A N A R

لكم أنوار المكان



فهرس المحتويات

رسالة الرئيس التنفيذي ▶ 01

نبذة عن مدينة الخير ▶ 02

بكم تنير الأسرة ▶ 03

نبذة عن موقع المشروع ▶ 04

كروكي لموقع المشروع ▶ 05

لمحة عن المشروع ▶ 06

المخطط العام للمشروع ▶ 07

تفصيل أنواع الوحدات ▶ 08

مميزات خاصة ▶ 09

عن المطور العقاري ▶ 10

رسالة الرئيس التنفيذي | 01



نرحب بكم في مجمع أنار السكني الذي يأتي استمرارًا
لمنهجية الشركة الخليجية للتعمير العقاري في
تطوير مشاريع متميزة، تلبي تطلعات ساكنيها بالإقامة
في سكن هريج وبيئة مناسبة

يقع المجمع في حي أشبيليا بمدينة الخبر بالمنطقة
الشرقية، ويتميز بقربه من الخليج العربي وجسر الملك
فهد المؤدي إلى دولة البحرين، ومجاورته مناطق
الجبب والحدايق، متوسطاً طريق الكورنيش وطريق
الملك خالد

يتكون المشروع من أربعة أبراج سكنية منيرة، تتألف
من 72 وحدة سكنية بنماذج ومساحات مختلفة
وإطلالات على شوارع فسيحة، بخدمات متكاملة؛
تؤمن راحتكم وتضمن خدمتكم، وقد صممناها
لتشعركم بالخصوصية ولتخلدوا فيها إلى السكينة
والراحة، وتنعموا بحياة عائلية تأملونها

الرئيس التنفيذي للشركة
الخليجية للتعمير العقاري

عبد المحسن البراك

بكم أنارت الخبر



نبذة عن مدينة الخبر | 02

الخُبر من أجمل مدن الخليج العربي. بسواحلها وأسواقها. هي مركز الأعمال والسياحة في المنطقة الشرقية بما تحتضن من معالم ترفيهية وتنوع في المطاعم والمقاهي ومنتجات نشاطك نصف القمر تنمو مدينة الخُبر نحو مستقبل مشرق وذلك من خلال بناء مشاريع تجارية ترفيهية وسياحية تستقطب كل من المستثمرين والسياح والسكان لتساهم في تحقيق توجه رؤية المملكة 2030



بكم تنير الأسرة | 03

◀ الأسرة هي العنوان الأساسي للترابط في المجتمع. دائماً ما تبدأ من فرد واحد بإجتيازه لعقبات الحياة المختلفة. ومن مكان واحد يتشكل الفرد بسلوكياته وأطباعه وخلق نمط حياته التي طالما يحلم بها. لبيئة أكثر أماناً واطمئناناً ونوراً أنشئت مجمع أنار

◀ الأسرة عماد المجتمع، وأساس وجوده، ولا أسرة آمنة بلا مكان آمن، ولذلك أخذنا على عاتقنا مسؤولية الحفاظ عليها بتوفير بيئة صالحة ومكان آمن، لأن الإنسان يتأثر بالمكان، فيسهم في تشكيل طباعه ونمط سلوكه وطريقة تفكيره

من هنا كان مجمع **أنار** ANAR صرحاً لبيئة أكثر أماناً واطمئناناً وأسطع نورا



بكم تنير الأسرة



بكم أنوار البحر



نبذة عن موقع المشروع | 04

يقع مشروع أنار بحي اشبيليا في مدينة الخبر. وهو عبارة عن 4 أبراج سكنية مستقلة على مساحة إجمالية تبلغ (4992,18 م²) مصممة خصيصاً لتلبي رغبات المواطنين وتواكب اهتماماتهم بتكاليف ميسرة



05 | كروكي لموقع المشروع

◀ يبعد عن البحر مسافة تقارب 500 متر ويبعد 10 دقائق عن المراكز التجارية وعن جسر الملك فهد المؤدي إلى مملكة البحرين وطريق مجلس التعاون كما يبعد عن الممشى المجاور لمجمع اثبيليا والواقع على القناة المائية 100 متر فقط



الوصول للموقع مع باركود

لمحة عن المشروع | 06



بكم تنير الحياة

◀ تصميم يتميز بالاستقلالية لكل الوحدات السكنية
◀ جميع الشقق السكنية توفر الإطلالة الخارجية التي
تضفي روحًا من السعادة والرفاهية. حيث إن تصاميمنا
متاحة بإطالتيين و 3 إطلالات للوحدة السكنية حسب
نوع الوحدة مما يعطي ساكنيها، كذلك، استقلالية
أكبر

◀ مساحات مصممة بعناية لتوفر الرحابة والسعة بما
يسمح بدخول إنارة الشمس الطبيعية بشكل أكبر عن
طريق واجهات زجاجية تتيح إنارة كافية لك ولأسرتك
◀ مرونة في التصميم لإتاحة القابلية للدمج أو التعديل
لملائمة متطلبات الأسرة المثالية

◀ مساحات خضراء وملاعب مضاءة للترفيه لك ولطفالك

المخطط العام للمشروع | 07



صممت الأبراج السكنية الأربعة بعناية لتوفر الاستقلالية والسعة في آنٍ واحد. وذلك باستغلال كل المساحات الممكنة لتوفير المساحات بين كل برج وآخر. وبواجهات زجاجية تضمن دخول إنارة الشمس الطبيعية

بكم تنير الحياة

مكونات المشروع

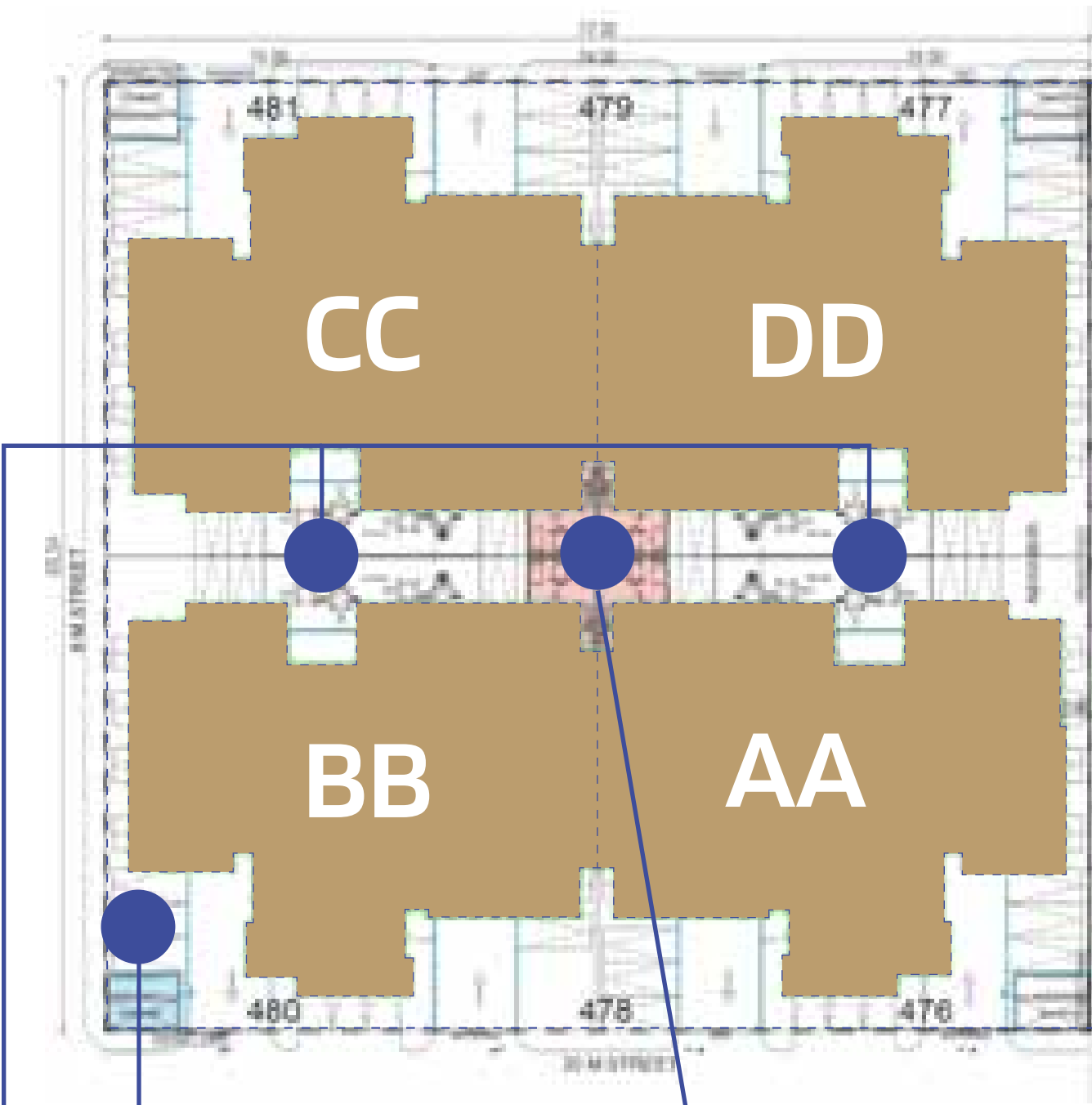
- ◀ برج سكني 1
- ◀ برج سكني 2
- ◀ برج سكني 3
- ◀ برج سكني 4

◀ ساحات لعب للأطفال ومساحات خضراء

◀ صالة رياضية

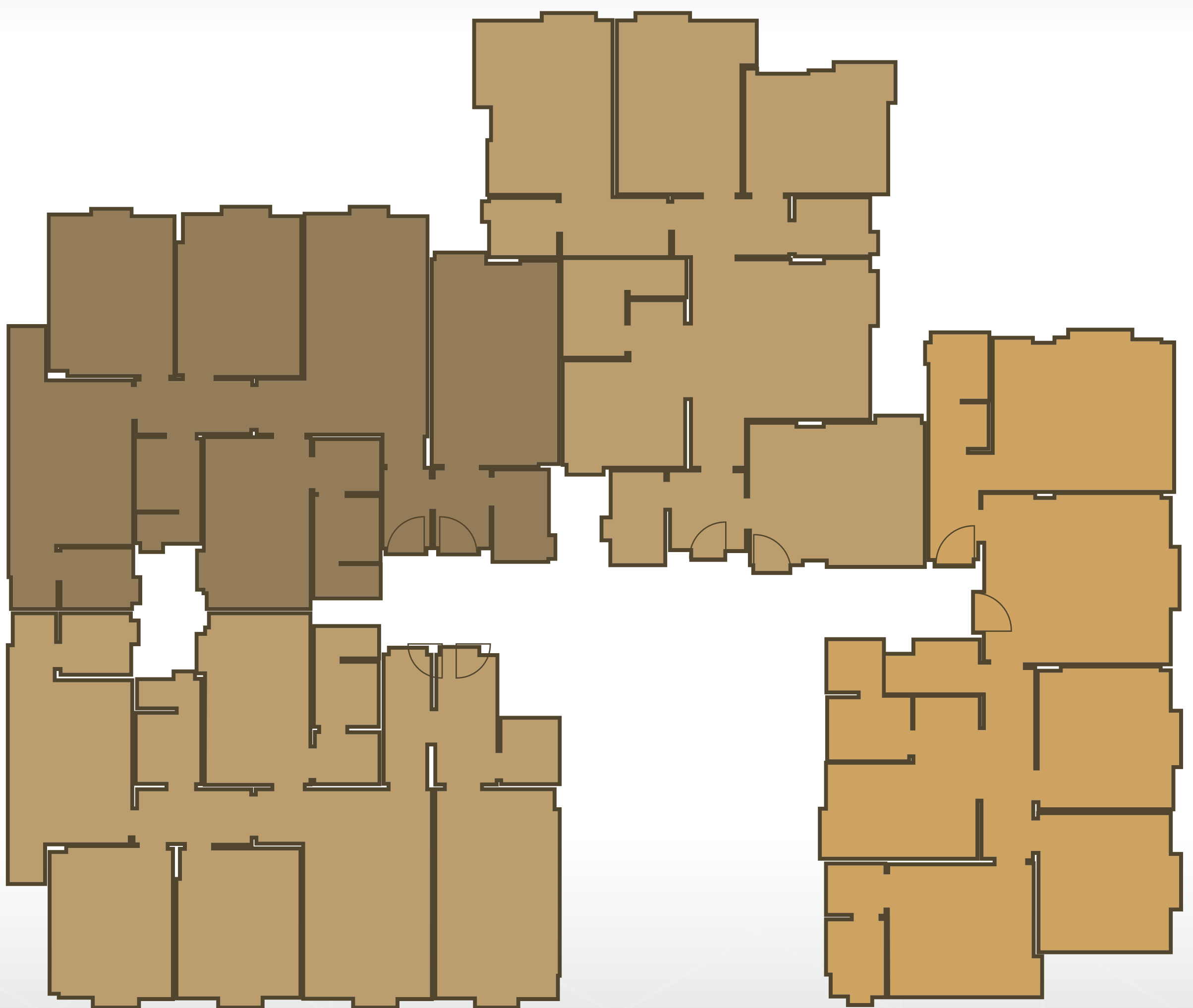
◀ غرف سائقين

◀ مواقف خاصة



تفصيل أنواع الوحدات | 08

◀ تتميز كل الوحدات بـ3 غرف نوم رحبة. بالإضافة إلى مجلس عصري ورحب يليق بنمط حياتك. وصالة تلم أسرتك لصنع الذكريات معًا. ومطبخ حديث لأيام هائلة. و3 دورات مياه. مع توفر غرفة للغسيل وغرفة للخادمة مع دورة مياه خاصة. مع وجود مدخلين لكل شقة من هنا كان مجمع "شعار أنار" صرحاً لبيئة أكثر أماناً واطمئناناً وأسطق نورا



الوحدة A

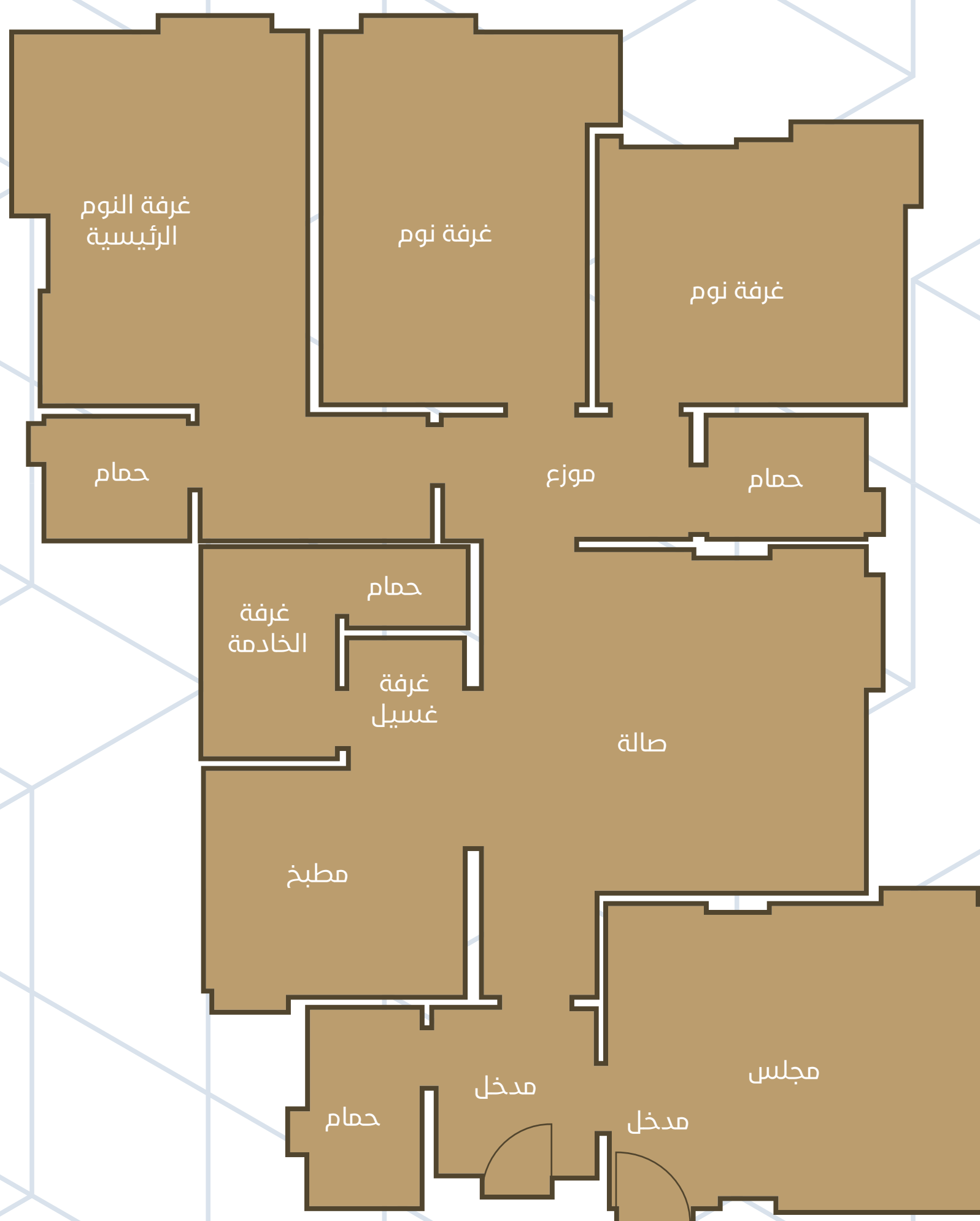
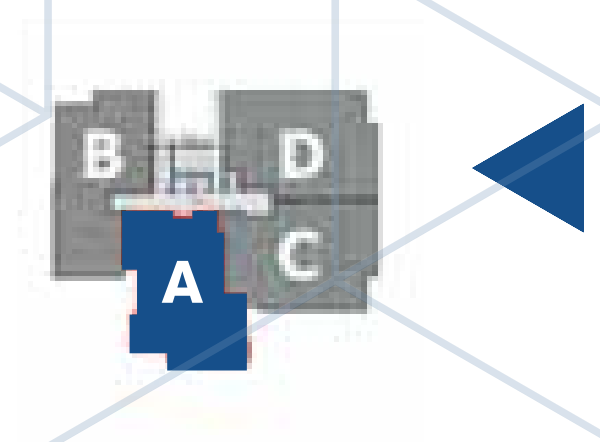
صافي المساحة للشقة 160 م²

◀ وحدة متميزة مستقلة ذات ثلاث إطلالات على الشارع يشملها شرفة متميزة



الوحدة A

مخطط الوحدة



الوحدة B

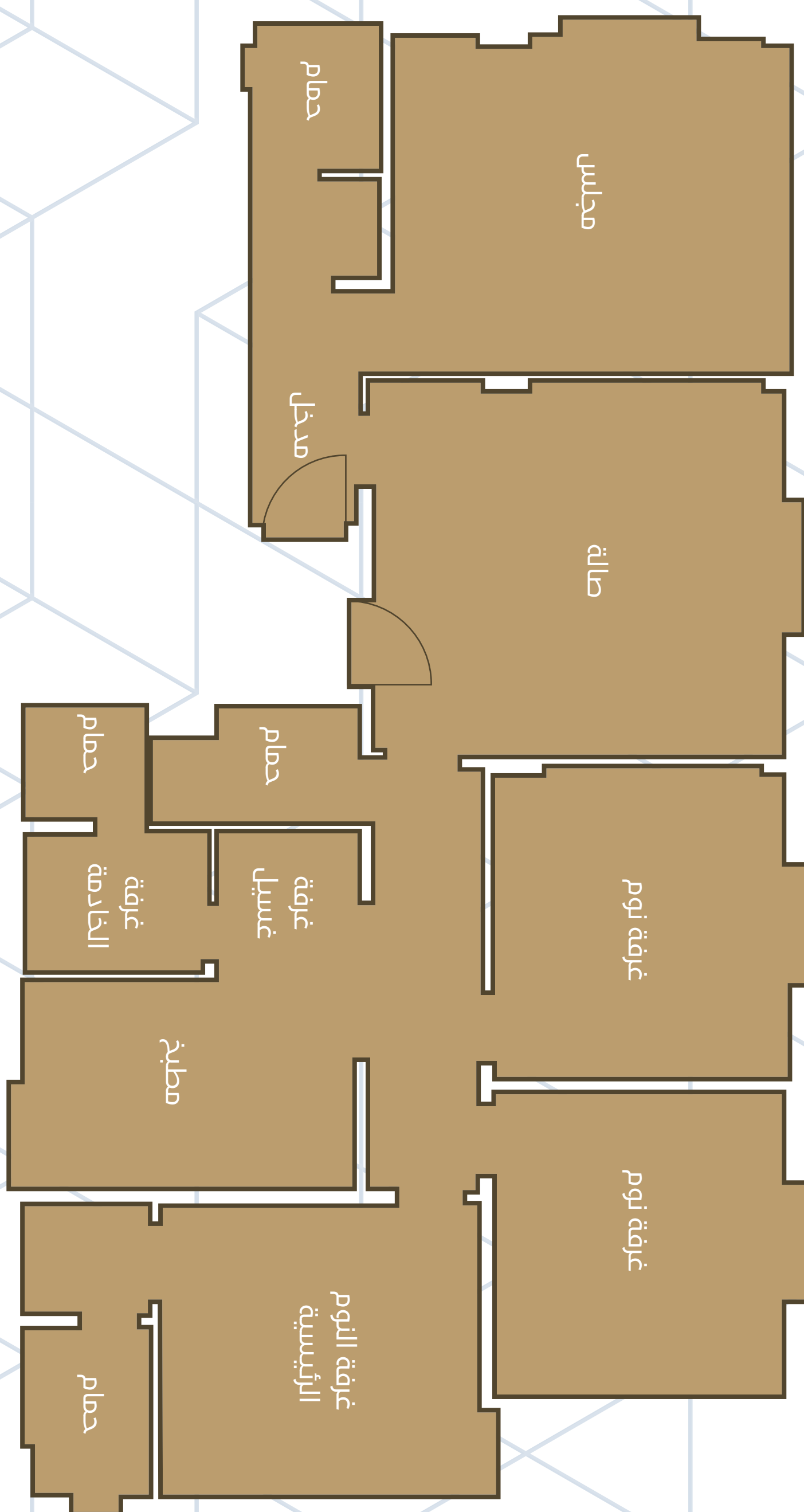
صافي المساحة للشقة 157 م²

◀ وحدة متميزة مستقلة ذات أربع إطلالات على الشارع ومنها على الداخل



الوحدة B

مخطط الوحدة



الوحدة C

صافي المساحة للشقة 162 م²

◀ وحدة بإطلالتين إحداهما على الشارع ويشملها شرفة متميزة



الوحدة D

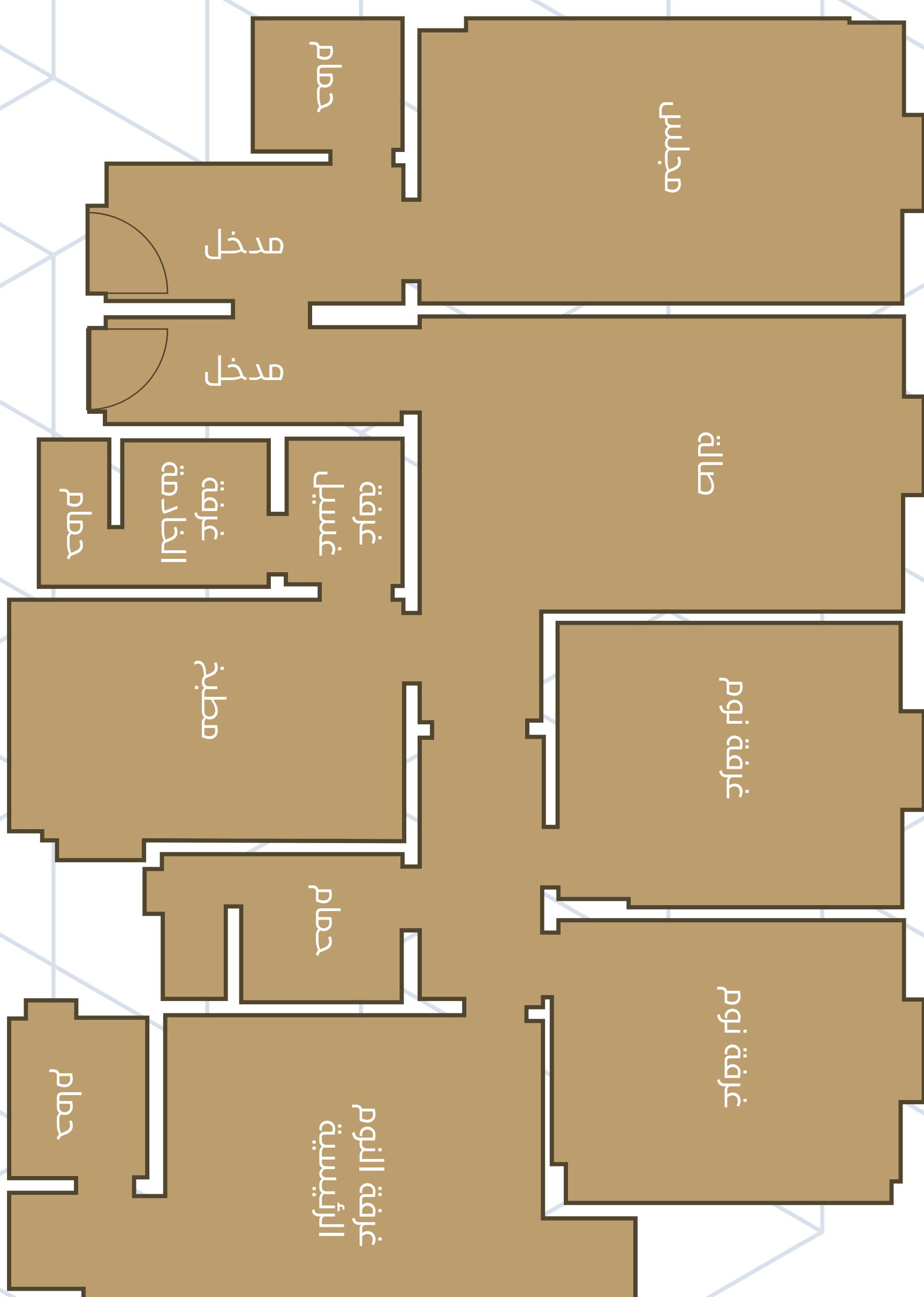
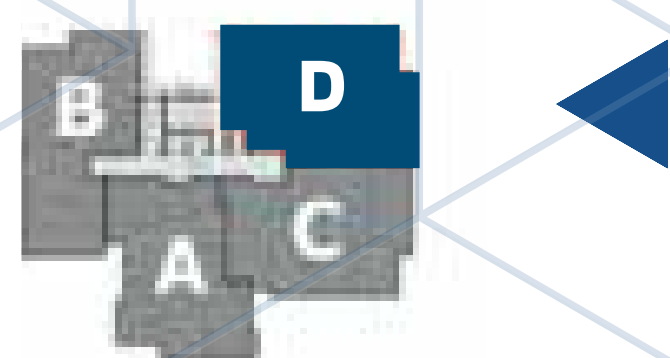
صافي المساحة للشقة 163 م²

◀ وحدة ذات ثلاث إطلالات على الداخل تتسم بالخصوصية والهدوء مع شرفة مميزة



الوحدة D

مخطط الوحدة



الوحدة E

صافي المساحة للشقة 153 م²

◀ وحدة متميزة مستقلة بالسطح مع منور
وحديقة داخلية وجلسة خارجية وإمكانية
إستخدام السطح بكل حرية



الوحدة E

مخطط الوحدة



الوحدة F

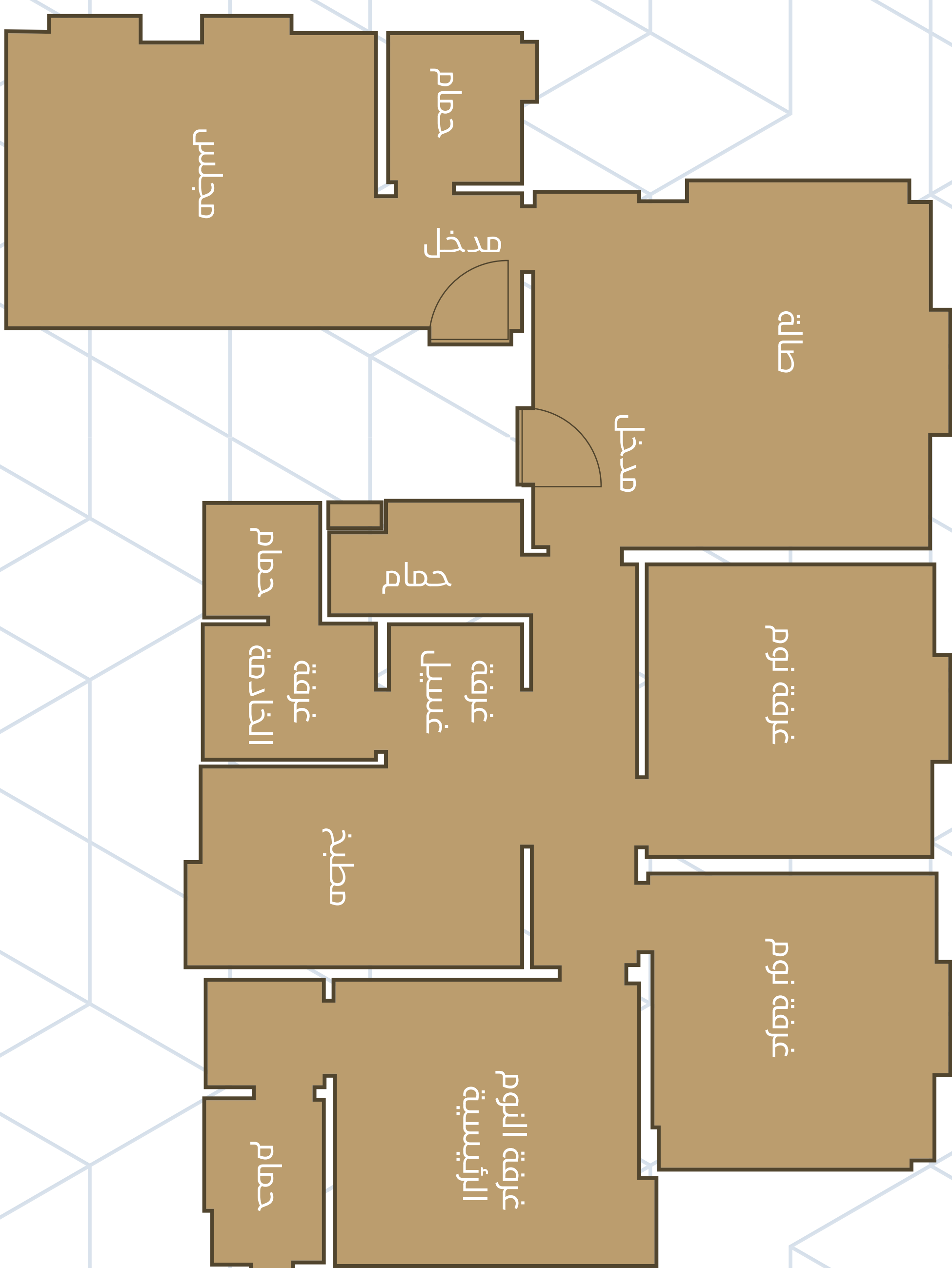
صافي المساحة للشقة 160 م²

◀ وحدة متميزة مستقلة بالسطح وجلسة خارجية وإمكانية إستخدام السطح



الوحدة F

مخطط الوحدة



مميزات خاصة | 09

- ◀ **ساحات لعب ومساحات** خضراء ترفيهية تلبى احتياجات أطفالك وأسرته
- ◀ **صالة رياضية** لتتعم بحياة صحية لك ولأبنائك
- ◀ **غرف سائقين** ومواقف خاصة إضافية



عن التطور العقاري 10



◀ تأسست الشركة الخليجية للتعمير العقاري في أبريل 2006م كشركة مساهمة سعودية مقفلة برأس مال وقدره 150 مليون ريال سعودي. وقد دأبت الشركة منذ تأسيسها على الاهتمام بالمشاريع العقارية المبتكرة وعلى تأسيس نموذج عمل متميز في تطوير المشاريع العقارية في دول مجلس التعاون الخليجي من أجل تحقيق تطلعات عملائها

◀ يدير الشركة مجلس إدارة مكون من سبعة أعضاء برئاسة الأستاذ/ وليد بن محمد الجعفري وقد عين المجلس عبدالمحسن سعد البراك رئيسًا تنفيذيًا للشركة



الخليجية للتعمير
Gulf Real Estate

بكم أنار المكان



920025930

0555633832

anarsales@gulfrdc.com